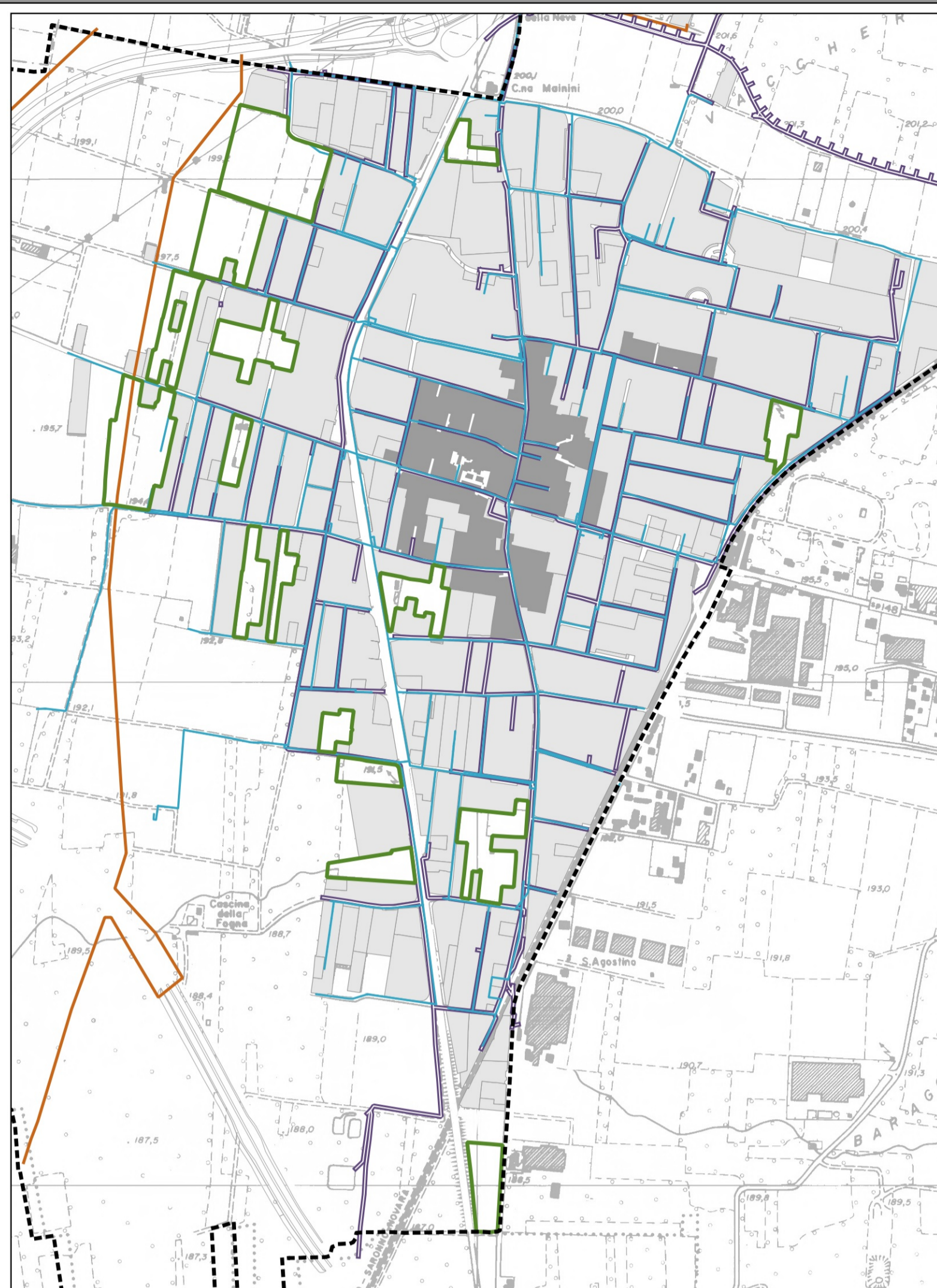


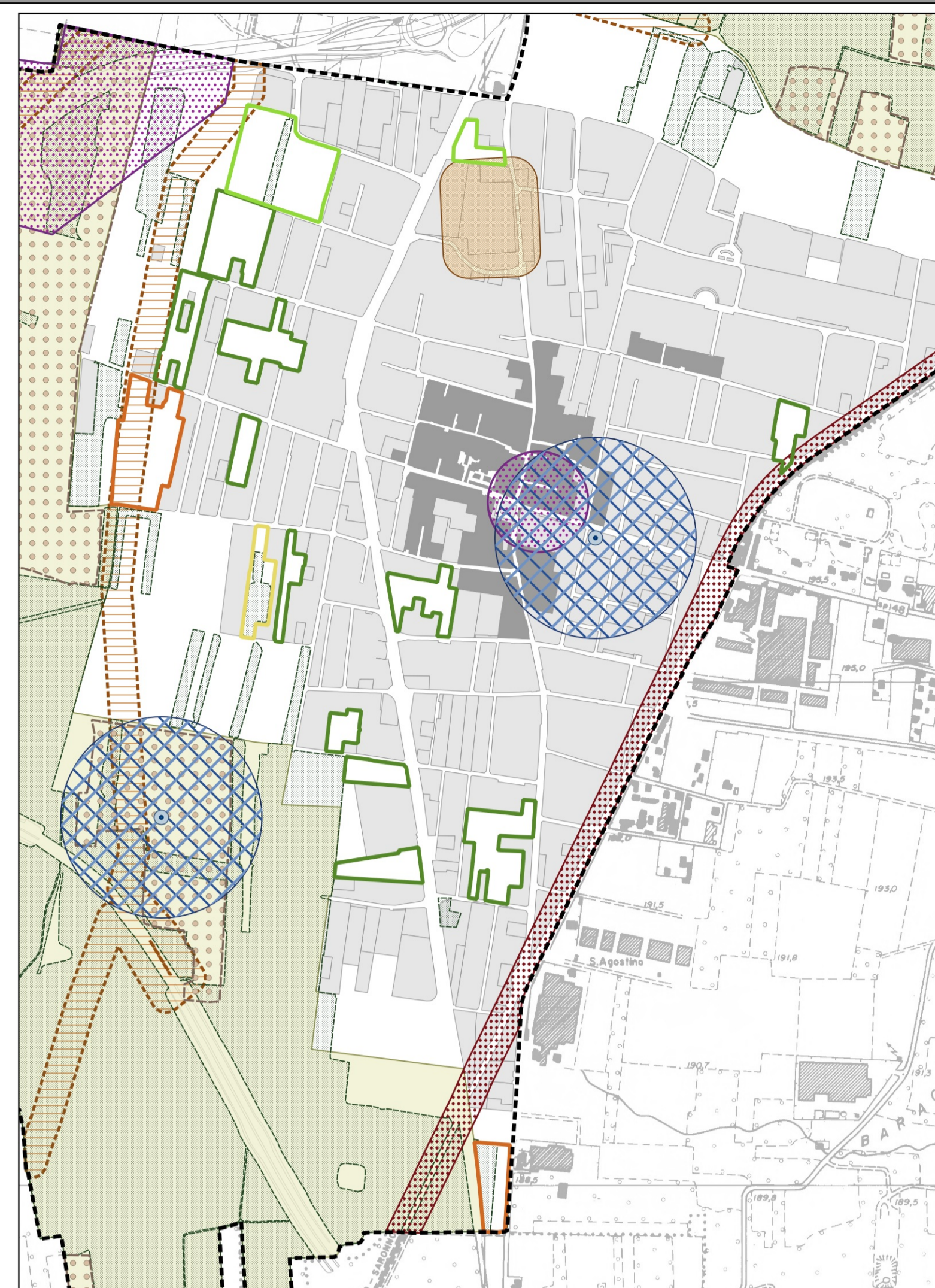
CRITICITA' RISPETTO AI SOTTOSERVIZI ESISTENTI

- Legenda**
- Confinne comunale
 - Nucleo di antica formazione
 - Tessuto urbano consolidato
- Ambiti di trasformazione non attuati**
- Criticità bassa
 - Criticità medio-bassa
 - Criticità media
 - Criticità medio-alta
 - Criticità alta
- Rete sottoservizi urbani**
- Rete acquedotto
 - Rete fognatura
 - Rete gasdotto



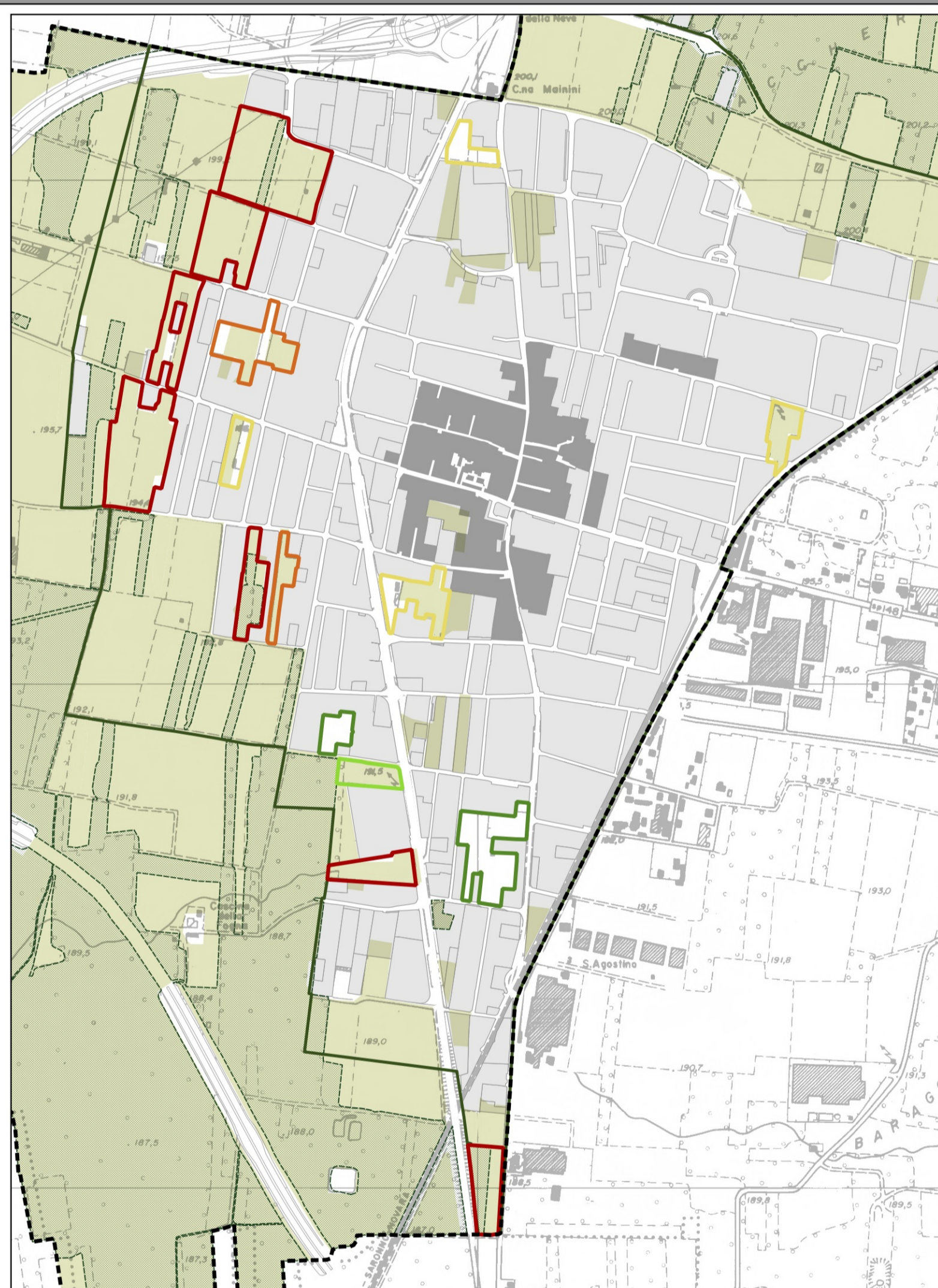
CRITICITA' RISPETTO AI PRINCIPALI VINCOLI ESISTENTI

- Legenda**
- Confinne comunale
 - Nucleo di antica formazione
 - Tessuto urbano consolidato
- Ambiti di trasformazione non attuati**
- Criticità bassa
 - Criticità medio-bassa
 - Criticità media
 - Criticità medio-alta
 - Criticità alta
- Principali vincoli**
- Localizzazione pozzi comunali
 - Fasce di rispetto pozzi pubblici - 200m
 - Fascia di rispetto cimiteriale
 - Aree a rischio archeologico
 - Ambiti agricoli di interesse strategico
 - Fascia di rispetto ferroviaria
 - Aree boscate
 - Fascia di rispetto oleodotti



CRITICITA' RISPETTO AGLI AMBITI NATURALISTICI

- Legenda**
- Confinne comunale
 - Nucleo di antica formazione
 - Tessuto urbano consolidato
- Ambiti di trasformazione non attuati**
- Criticità bassa
 - Criticità medio-bassa
 - Criticità media
 - Criticità medio-alta
 - Criticità alta
- Ambiti naturalistici**
- Aree agricole
 - Aree boscate
 - Perimetro aree IC

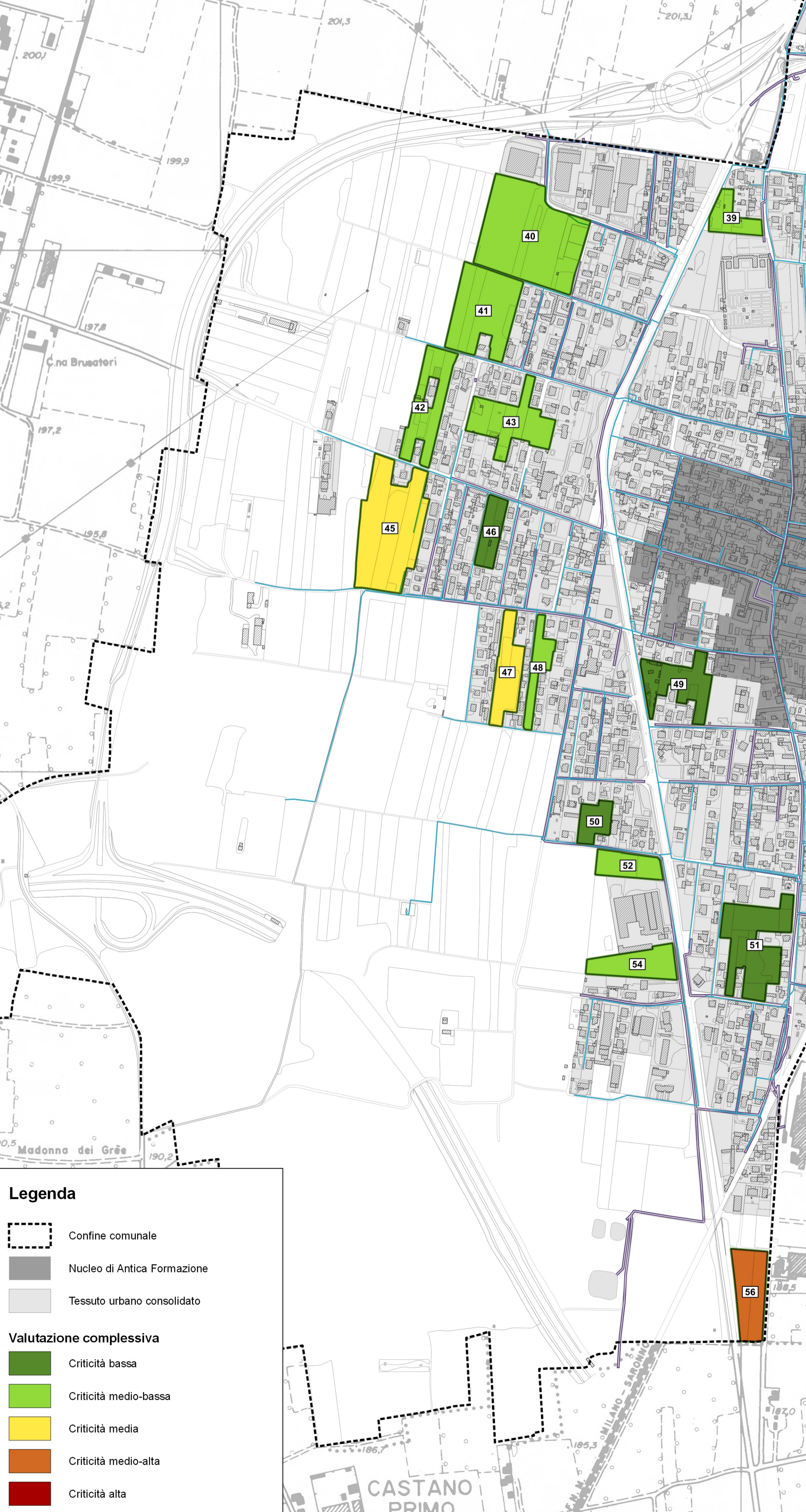


CRITICITA' RISPETTO ALLE PREVISIONI DEL PREVIGENTE PRG

- Legenda**
- Confinne comunale
 - Nucleo di antica formazione
 - Tessuto urbano consolidato
- Ambiti di trasformazione non attuati**
- Criticità bassa
 - Criticità medio-bassa
 - Criticità media
 - Criticità medio-alta
 - Criticità alta



S. Antonino
Ticino

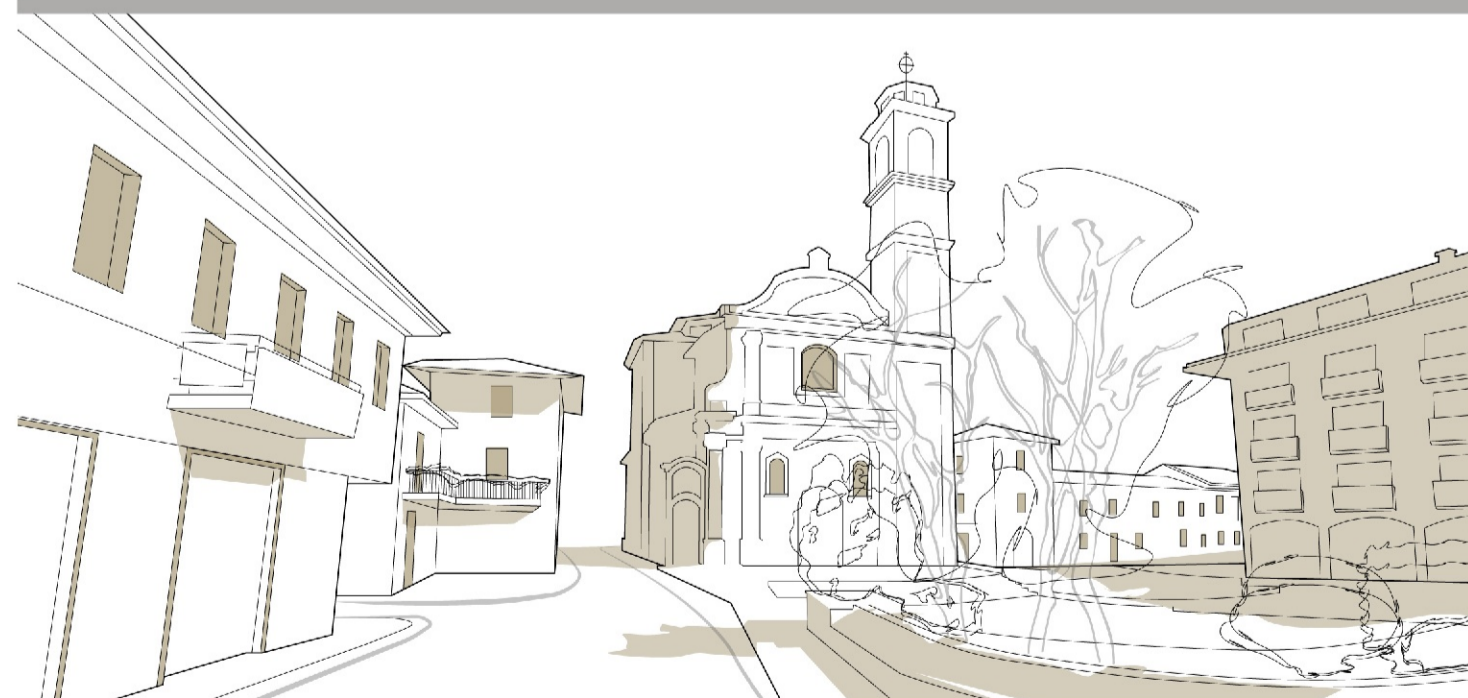


- Legenda**
- Confinne comunale
 - Nucleo di Antica Formazione
 - Tessuto urbano consolidato
- Valutazione complessiva**
- Criticità bassa
 - Criticità medio-bassa
 - Criticità media
 - Criticità medio-alta
 - Criticità alta



COMUNE DI VANZAGHELLO
(Città metropolitana di Milano)

PIANO DI GOVERNO DEL TERRITORIO
ai sensi della Legge Regionale per il Governo del Territorio del 11/03/2005 n°12



DOCUMENTO DI PIANO

Oggetto: **ANALISI CRITICA DEGLI AMBITI DI TRASFORMAZIONE**

Gruppo di lavoro PGT: Urbanistica: UrbanLab di Giovanni Sciuto Licia Morenghi con: RASERA Samuele	Sindaco Arconte Gatti	Segretario comunale Daniela Sacco
Valutazione Ambientale Strategica Studio EMYS Studio Geologico Andrea Brambati	Vicesindaco Francesco Grigolon	Responsabile Settore Area Tecnica Carlo Maccauso
	Assessore all'urbanistica Claudio Zara	Gruppo di lavoro ufficio tecnico Monica Bernardinello

Scala
1:9.000 / 1:5.000

Data
Dicembre 2021

Allegato:
DT08