

Legenda

- Confine comunale
- Localizzazione osservazioni
- Aree boscate (NdA, art.27)
- Elementi idrici
- Addensamento commerciale (NdA, art.44)
- Parco Lombardo della Valle del Ticino - ambito G1 esterno al perimetro IC

TESSUTO URBANO CONSOLIDATO

- Perimetro Tessuto Urbano Consolidato - TUC
- Ambiti storico-testimoniali*
- Perimetro Nucleo Antica Formazione - NAF (NdA, art.15)
- Nucleo di Antica Formazione - A1 (NdA, art.16)
- Ambito del patrimonio rurale - A2 (NdA, art.14)
- Ambiti consolidati*
- Ambiti residenziali consolidati - B1 (NdA, art.17)
- Ambiti residenziali consolidati con particolare disciplina - B1 (NdA, art.17)
- Ambiti residenziali unitari - B2 (NdA, art.18)
- Ambiti a verde privato ad edificabilità limitata - B3 (NdA, art. 19)
- Ambiti a verde privato ad edificabilità limitata con particolare disciplina - B3 (NdA, art. 19)
- Ambiti lavorativi ed economici - D1 (NdA, art.20)
- Ambiti lavorativi diffusi - D2 (NdA, art.21)
- Ambito commerciale - D3 (NdA, art.22)
- Ambiti da rifunzionalizzare (NdA, art.23)
- Ambito di rispetto cimiteriale - F (NdA, art. 27)
- Ambito ferroviario (NdA, art.27)
- Distributori di carburante - H (NdA, art.28)

TESSUTO RURALE

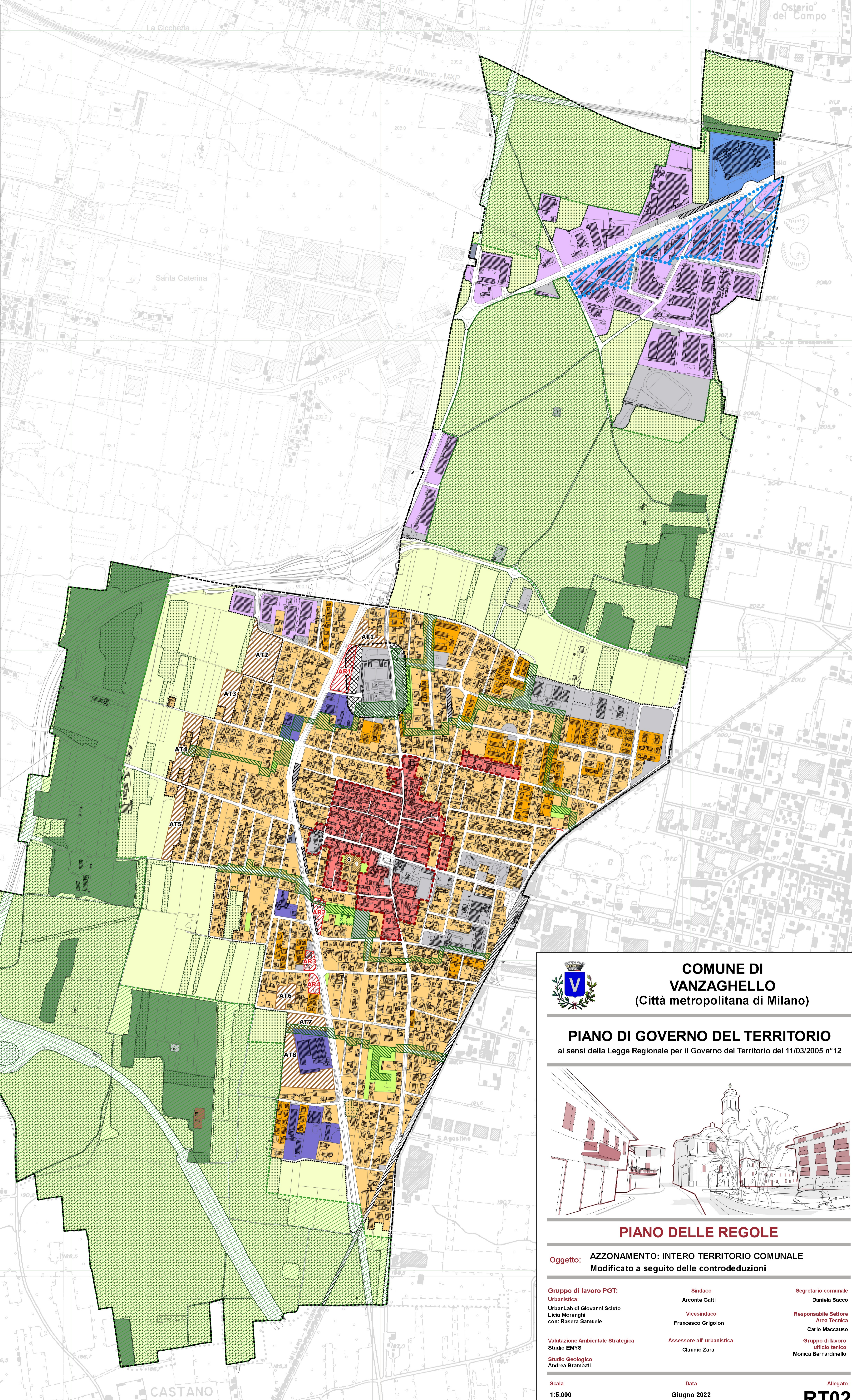
- Ambiti agricoli - E1 (NdA, art.24)
- Ambiti agricoli di interesse strategico - E2 (NdA, art.25)

AMBITI DEL DOCUMENTO DI PIANO

- Ambiti di Trasformazione (NdA, art.29)

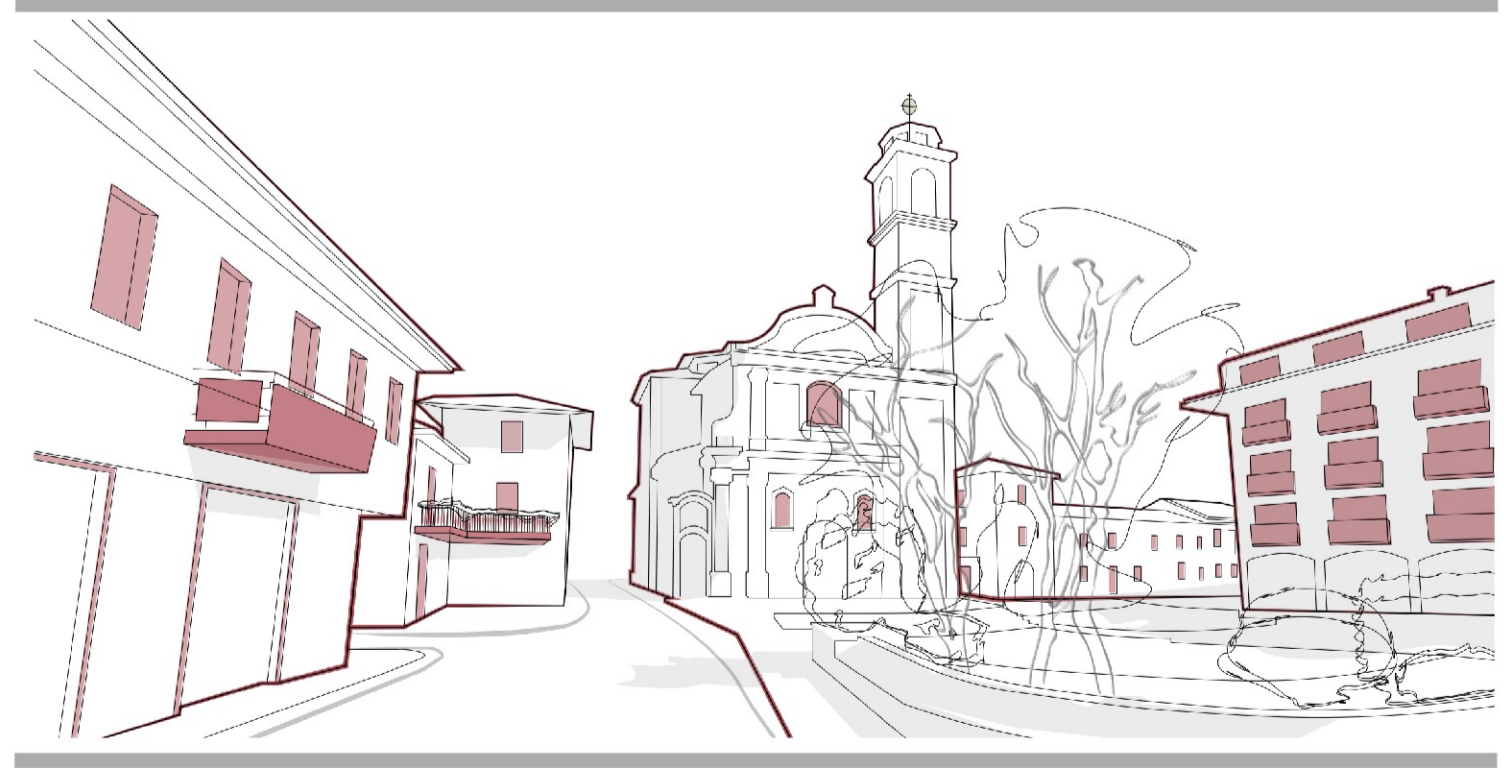
AMBITI DEL PIANO DEI SERVIZI

- Attrezzature pubbliche o di uso pubblico esistenti (NdA, art. 29)
- Attrezzature pubbliche o di uso pubblico in progetto (NdA, art. 29)
- Corridoi ecologici urbani (NdA, art.31)
- infrastrutture di progetto



COMUNE DI VANZAGHELLO
(Città metropolitana di Milano)

PIANO DI GOVERNO DEL TERRITORIO
ai sensi della Legge Regionale per il Governo del Territorio del 11/03/2005 n°12



PIANO DELLE REGOLE

Oggetto: AZZONAMENTO: INTERO TERRITORIO COMUNALE
Modificato a seguito delle controdeduzioni

Gruppo di lavoro PGT:	Sindaco	Segretario comunale
Urbanistica:	Arconte Gatti	Daniela Sacco
UrbanLab di Giovanni Sciuto	Vicesindaco	Responsabile Settore
Licia Morengi	Francesco Grigolon	Area Tecnica
con: Rasera Samuele		Carlo Maccauso
Valutazione Ambientale Strategica	Assessore all'urbanistica	Gruppo di lavoro
Studio EMYS	Claudio Zara	ufficio tecnico
Studio Geologico		Monica Bernardinello
Andrea Brambati		