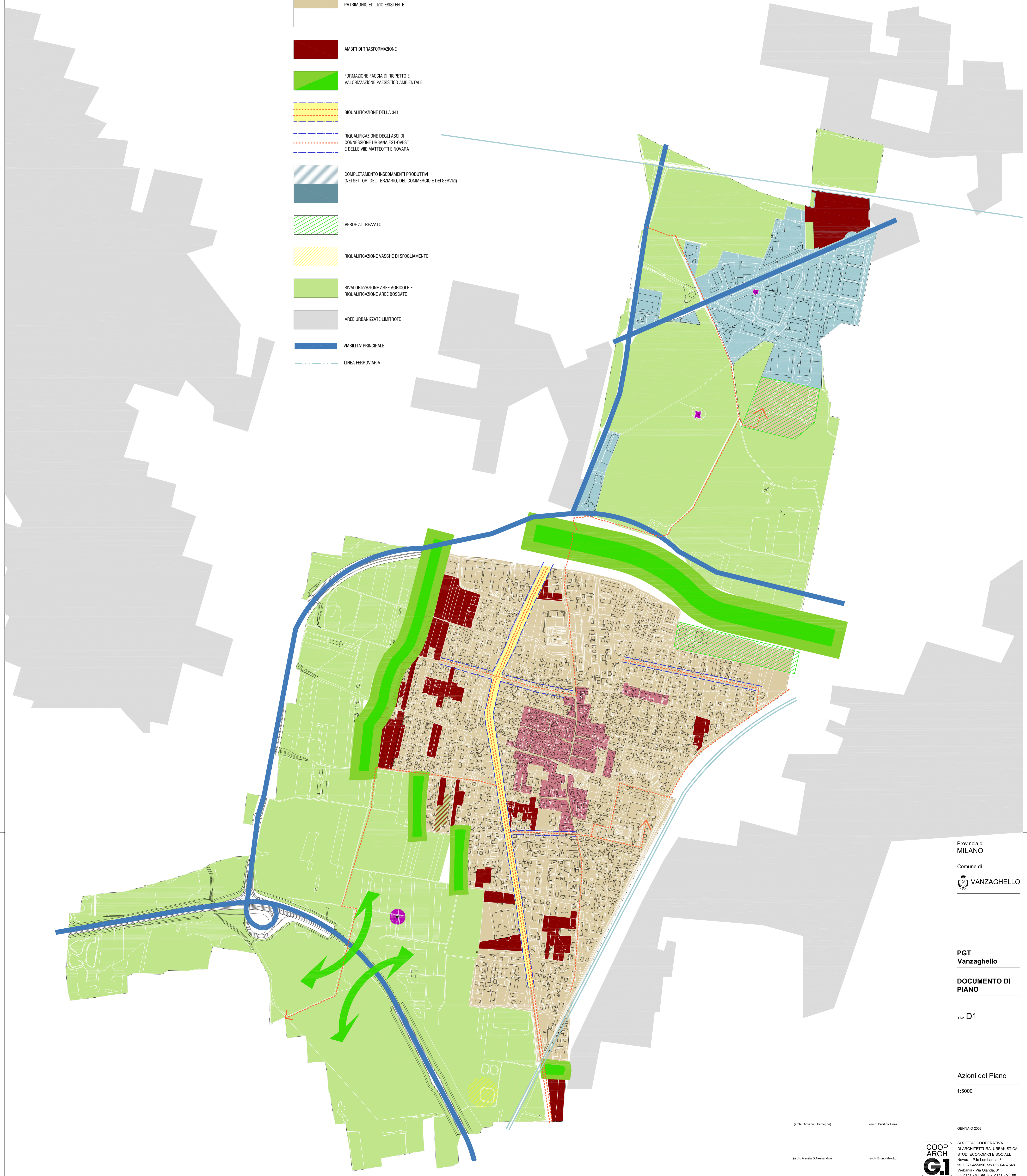


**LEGENDA**

- PROMOZIONE RECUPERO CENTRO STORICO
- RIQUALIFICAZIONE E COMPLETAMENTO PATRIMONIO EDILIZIO ESISTENTE
- AMBITI DI TRASFORMAZIONE
- FORMAZIONE FASCIA DI RISPETTO E VALORIZZAZIONE PAESISTICO AMBIENTALE
- RIQUALIFICAZIONE DELLA 341
- RIQUALIFICAZIONE DEGLI ASSI DI CONNESSIONE URBANA EST-OVEST E DELLE VIE MATTEOTTI E NOVARA
- COMPLETAMENTO INSEDIAMENTI PRODUTTIVI (NEI SETTORI DEL TERZIARIO, DEL COMMERCIO E DEI SERVIZI)
- VERDE ATTREZZATO
- RIQUALIFICAZIONE VASCHE DI SFOGLIAMENTO
- RIVALORIZZAZIONE AREE AGRICOLE E RIQUALIFICAZIONE AREE BOSCHATE
- AREE URBANIZZATE LIMITROFE
- VIABILITA' PRINCIPALE
- LINEA FERROVIARIA



Provincia di MILANO

Comune di



PGT Vanzaghello

DOCUMENTO DI PIANO

TAV. D1

Azioni del Piano

1:5000

(arch. Giovanni Oranegni)

(arch. Pacifico Airo)

(arch. Alessio D'Alessandro)

(arch. Bruno Mallico)

GENNAIO 2009



SOCIETA' COOPERATIVA DI ARCHITETTURA, URBANISTICA, STUDI ECONOMICI E SOCIALI  
Novara - P.le Lombardia, 8  
tel. 0321-45590, fax. 0321-457548  
Vanzaghello - Via Orsola, 31  
tel. 0323-401155, fax. 0323-401155