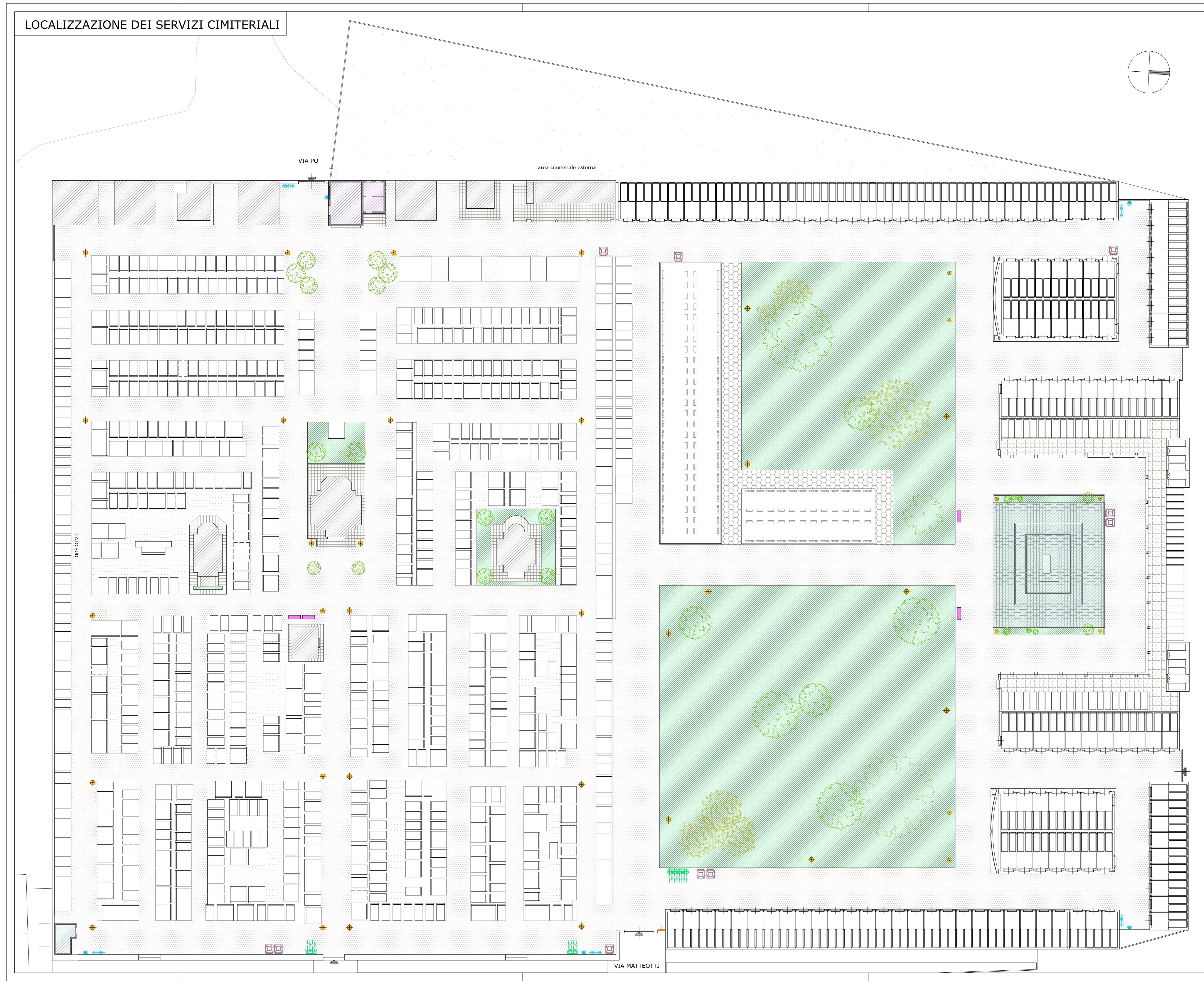


LOCALIZZAZIONE DEI SERVIZI CIMITERIALI



LEGENDA

- Servizi cimiteriali**
- SERVIZIO IGIENICO
 - DEPOSITO MORTUARIO
 - DEPOSITO/ MAGAZZINO
 - ALTARE / AREA CELEBRAZIONI
- AREE A VERDE**
- AREE A VERDE
 - PIANTUMAZIONE ESISTENTE
- Pavimentazione**
- GHIAIETTO
 - LASTRICATO
 - BEOLA
 - PIETRA LEVIGATA
 - PAVIMENTAZIONE IN PIETRA / VARIE
- Elementi puntuali**
- RASTRELLIERA PER BICICLETTE
 - CASSONETTO SPAZZATURA
 - RASTRELLIERA PER ANNAFFIATOIO
 - FONTANELLA PER APPROVVIGIONAMENTO IDRICO
 - PANCHINA
 - CARTELLO INFORMATIVO
 - PALO DI ILLUMINAZIONE
 - FARO A TERRA DI ILLUMINAZIONE



Comune di Vanzaghella
Provincia di Milano

20020 Vanzaghella - via Donatori del Sangue, 3
Telefono: 0331308911 Fax: 0331658355
email: info@comune.vanzaghella.mi.it
pec: comune.vanzaghella@postecert.it



PIANO REGOLATORE CIMITERIALE

L.R. 30 Dicembre 2009, n. 33
R.l., 9 Novembre 2004, n. 6 - R.l., 6 Febbraio 2007, n. 1

Il Sindaco:

Il progettista:

Il Responsabile dell'Area Tecnica:

dott. Leopoldo Angelo Gianì

arch. Paola Maria Pizzi

arch. Rosalba Russo

Adottato con Delibera C.C. n° del

Approvato con Delibera C.C. n° del

DATA: Giugno 2010

AGGIORNAMENTO: Novembre 2016

SCALA: 1:500

PLANIMETRIA STATO DI FATTO
SERVIZI CIMITERIALI

TAVOLA N.
5